

## CONDITIONS GÉNÉRALES DE VENTE

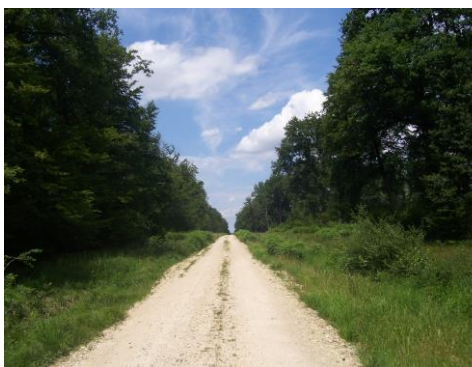
### Réservations

Toute réservation d'une activité n'est effective qu'à réception d'un paiement par CB, PAYPAL ou chèque ainsi que les conditions générales remplies et signées.

### Lieu de pratique des activités :

En fonction des randonnées et des thèmes proposés.

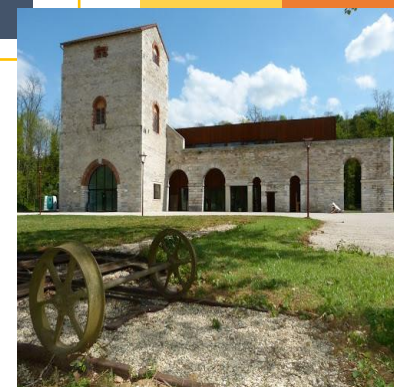
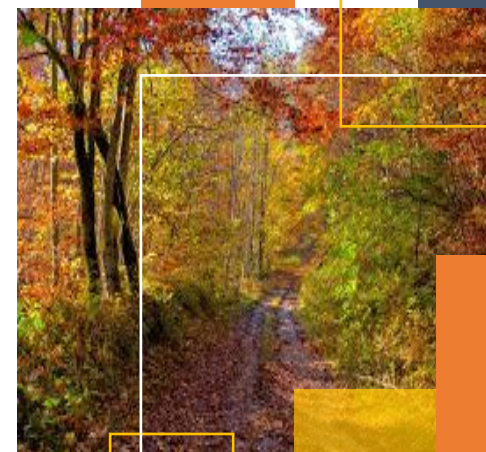
VTT à assistance électrique :



Les lieux de rendez-vous se feront en fonction du départ des randonnées

## Infos COVID

En cas d'annulation de l'activité en raison de la situation sanitaire (confinement par exemple), votre chèque de solde vous sera retourné, je vous ferai un avoir du montant de votre acompte de réservation afin de reprogrammer votre activité. Merci de votre compréhension.



Chaux et Légendes  
Accompagnement à VTTAE  
en forêt de Chaux

## Horaires

Les activités commencent à l'heure prévue lors de la réservation. Pour ne pas pénaliser le reste du groupe, tout retard de plus de 10 minutes entraînera l'annulation votre participation. Vous ne pourrez donc plus prendre le départ de la sortie et vous ne pourrez prétendre à aucun remboursement ni indemnités.

Si tout le groupe arrive en retard par rapport à l'heure prévue, ce retard aura pour conséquence de réduire la durée de l'activité afin qu'elle puisse finir à l'heure prévue. Aucun remboursement ou indemnisation ne sera effectué dans ce cas.

Il incombe aux participants de prévoir le temps nécessaire pour se rendre sur le lieu de l'activité.

## Conditions météo

Les activités ont lieu quelle que soit la météo du jour.

Les horaires des activités peuvent être modifiées (avancées ou reculées d'une heure ou plus) dans le cas où les températures seraient trop élevées. Aucun remboursement ne sera effectué si la météo est défavorable, sans toutefois empêcher le déroulement des activités dans de bonnes conditions de sécurité pour les participants.

## Attitude des participants

Les participants devront respecter les consignes de sécurité décrites par l'organisateur. Toutes initiatives personnelles d'imprudence ou non-respect des consignes de sécurité entraînant des dommages corporels ou matériels seront portés à la responsabilité de leurs auteurs.

## Contre-indications

Pour toutes les activités que nous vous proposons, aucune contre-indication médicale à la pratique de loisirs à VTT, ne doit être exigée par votre médecin.

En cas de doute sur vos aptitudes personnelles, une visite médicale est vivement conseillée.

La taille minimum est de 1.55M

## Annulations

En cas d'annulation de votre part, aucun remboursement ou indemnisation ne sera effectué, sauf pour des raisons médicales, dans ce cas je vous demanderai un certificat médical avant de vous rembourser. Ce certificat médical devra être en ma possession au plus tard le jour de l'activité (envoi par mail).

En cas d'annulation de ma part (pour des raisons de sécurité par exemple), votre acompte de réservation ou la totalité de votre règlement vous sera remboursé, sans pouvoir prétendre à aucune autre indemnisation.

## Droits à l'image

Lors des activités les participants acceptent d'être photographiés et/ou filmés et nous autorisent à diffuser les photos ou vidéos sur mon site internet, ma page Facebook, par voie de presse, télévision, etc.

Dans le cas contraire les participants ou les parents des participants mineurs doivent me faire parvenir par écrit une demande de non acceptation de diffusion des images.



<b>Nom :</b>
<b>Prénom :</b>
<b>N° portable :</b>
<b>Email :</b>
<b>Date activité :</b>
<b>Signature(s)</b>

*CONDITIONS GENERALES A  
RETOURNER SIGNEES.  
1 PAR PERSONNE*

